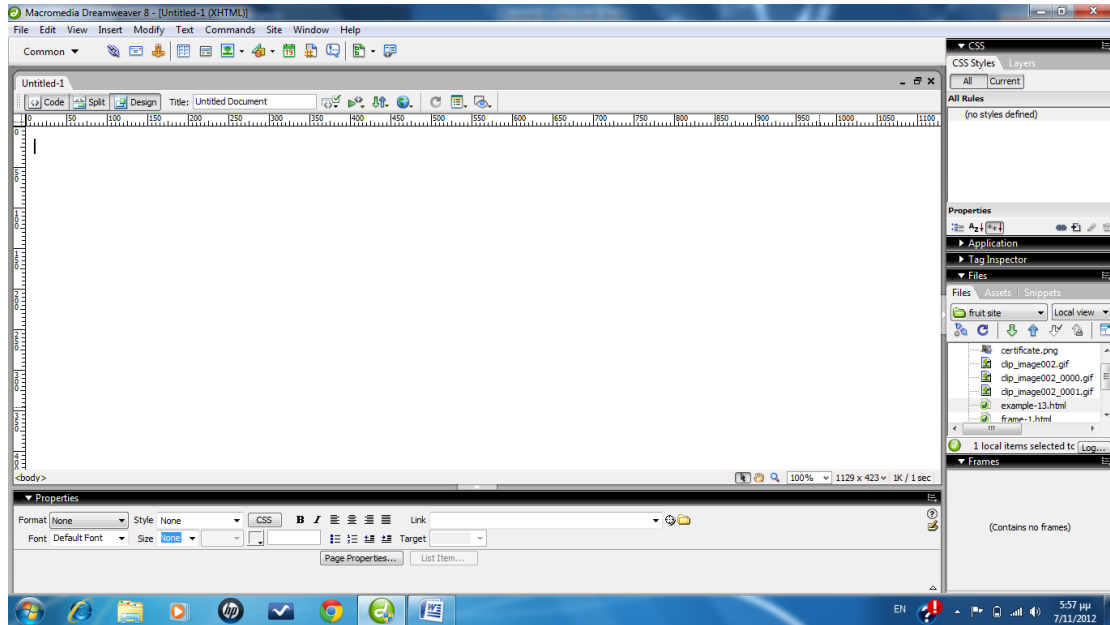


## Σχεδιασμός και ανάπτυξη Ιστοσελίδας μέσω του Dreamweaver:

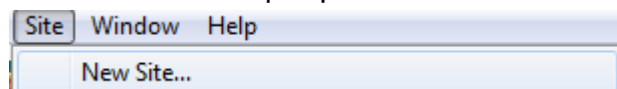
Το περιβάλλον εργασίας του Dreamweaver αποτελείται από την παρακάτω οθόνη:



Εικόνα 1 - Περιβάλλον εργασίας του Dream Weaver

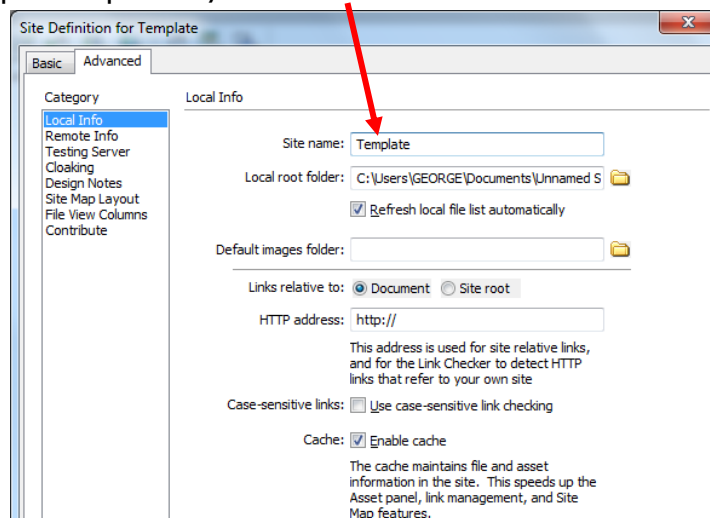
Για την κατασκευή ενός site, εκτελούμε τα παρακάτω βήματα:

- 1) Από το μενού εντολών επιλέγουμε: **Site > New site...**



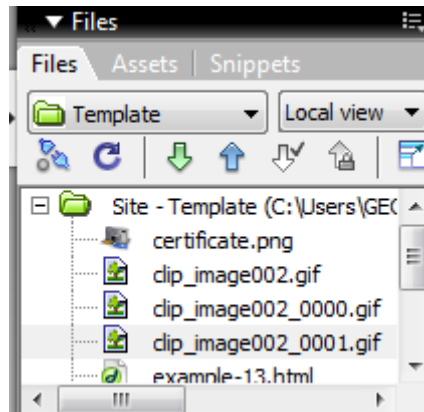
Εικόνα 2 -

- 2) Εμφανίζεται το παράθυρο στο οποίο επιλέγουμε την παράμετρο ονομασίας του site:



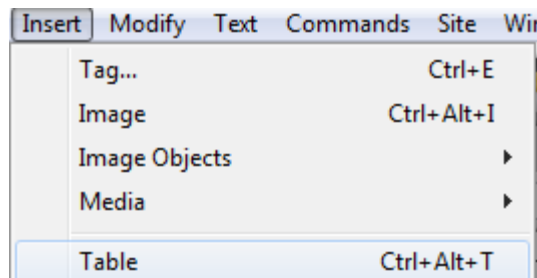
Εικόνα 3 – Επιλέγουμε την ονομασία του site  
Γαλανός Γεώργιος

- 3) Δίνουμε την ονομασία του site π.χ.: template (.html) και
- 4) Δημιουργούμε ένα φάκελο στον οποίο θ' αποθηκεύσουμε όλα τ' αρχεία (.html), εικόνων, ήχων, μουσικών κ.λπ.



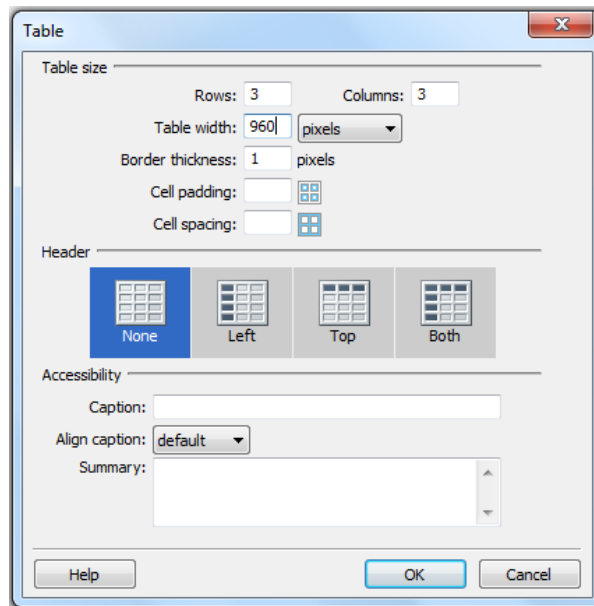
Εικόνα 4 – Ο φάκελος στον οποίο αποθηκεύονται όλα τ' αρχεία

- 5) Κατασκευάζουμε με την βοήθεια ενός πίνακα το Template πάνω στο οποίο θα σχεδιαστεί η ιστοσελίδα μας
- 6) Από την γραμμή εντολών επιλέγουμε **Insert > Table**.



Εικόνα 5 – Μενού εντολών για την δημιουργία πίνακα

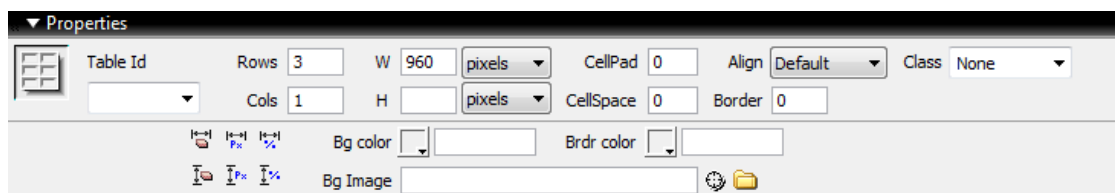
- 7) Εμφανίζεται το παράθυρο στο οποίο θα πρέπει να καθορίσουμε το μέγεθος – πλάτος του πίνακα σε pixels. Δίνουμε την τιμή 960 pixels



Εικόνα 6 – Επιλογή πλάτους πίνακα σε pixels

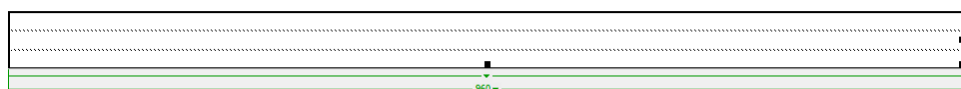
- 8) Εμφανίζεται ο πίνακας στην οθόνη μας
- 9) Στις ιδιότητες του ρυθμίζουμε κάποιες παραμέτρους, π.χ.:
- Το πάχος της γραμμής του περιθωρίου του πίνακα (Border) να ισούται με την τιμή μηδέν, την απόσταση των κελιών (cell spacing) να ισούται με την τιμή μηδέν και το εσωτερικό περιθώριο των κελιών (cell padding) να ισούται με την τιμή μηδέν. Εμφανίζεται η εικόνα:

3



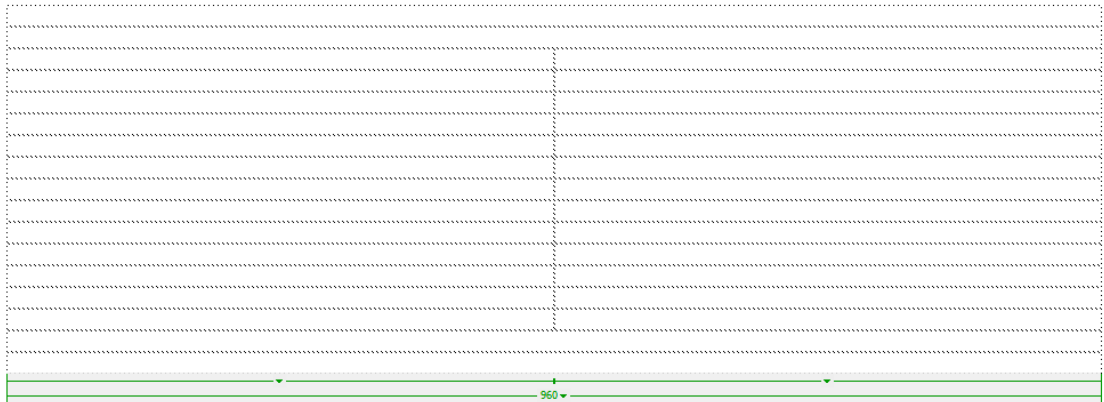
Εικόνα 7 – Το παράθυρο ιδιοτήτων του πίνακα

- 10) Εμφανίζεται η μορφή του πίνακα:



Εικόνα 8 – Η μορφή πλάτους και του περιγράμματος του πίνακα σε pixels

- 11) Αρχίζω και χτίζω τη επιθυμητή μορφή του πίνακα, και εμφανίζεται η παρακάτω μορφή:



Εικόνα 9 – Η μορφή ενός επιθυμητού πίνακα σε pixels με γραμμές και στήλες

- 12) Η διαμόρφωση των γραμμών και των στηλών υλοποιήθηκε με την επιλογή των πλήκτρων στις ιδιότητες του πίνακα. Πλήκτρο διαίρεσης κελιών και πλήκτρο συγχώνευσης κελιών



4

Εικόνα 10 – Πλήκτρα διαίρεσης, συγχώνευσης κελιών

- 13) Με κατάλληλες επιλογές μπορούμε να κατασκευάσουμε την τελική μορφή του Template



Εικόνα 11 – Πίνακας με τελικό Template

